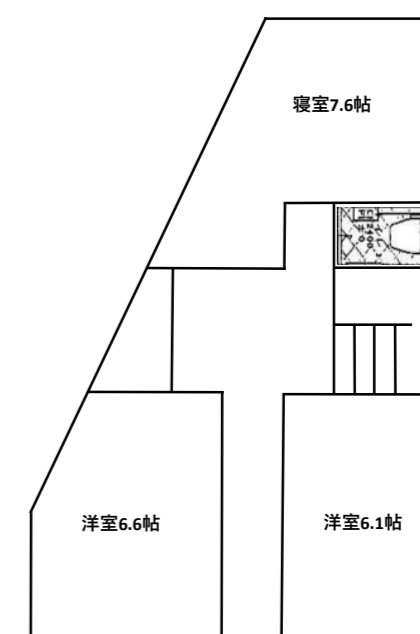
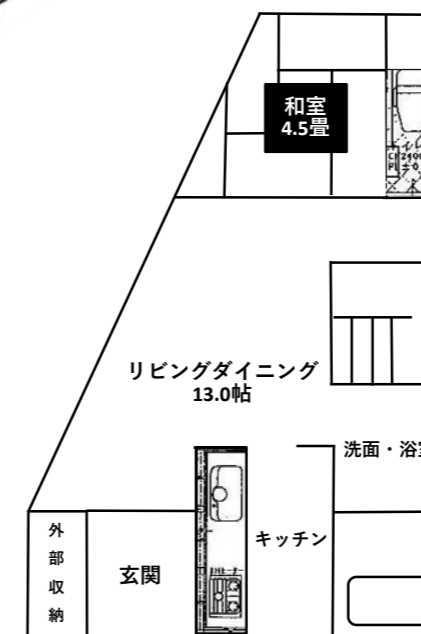


物件案内書 (土地/一戸建)

種別	一戸建			
価格	価格	坪単価	プラン総額	
	<b>1,680</b> 万円	万円	万円	
所在地	金沢市泉2丁目587番5		小学校 三馬 中学校 清泉	
所在地備考	住居表示：金沢市泉2丁目28-28			
用途地域	第2種中高層			
土地	面積	公簿 80.59 m <sup>2</sup> 24.37 坪	実測 m <sup>2</sup> 坪	
	間口	約11.7 m		
	建/容	建ぺい率 60 % 容積率 200%		
	地目	宅地		
現状	建付地		建築条件	
角地	-		国土法届 -	
道路	道路1	北側 約4 m	私道負担 - m <sup>2</sup>	
	道路2	m	道路種別 公道	
	舗装	無		
交通	最寄交通機関	北鉄バス『泉新町』 バス停 下車 徒歩5分	最寄施設 セブンイレブン泉2丁目店 約250m	
建物/設備	区分	中古戸建	駐車台数 2台	
	構造	木造瓦葺	建築年数 平成18年10月新築	
	部屋数	4LDK	延床面積 94.40 m <sup>2</sup> 28.55 坪	
	間取	1F	リビング13・和4.5・浴室・洗面・水洗	電気 北陸電力
		2F	洋7.6・洋6.6・洋6.1・水洗	ガス -
その他	引渡日	即日	都計区域 市街化区域	
地図	刊行社		都市計画	
特徴	手付保証			
定借付	-	年	借地料 円/月	
備考				



実際の間取と若干異なる場合がございます。  
その際は現状を優先させていただきますのでご了承下さい。

会員名	<b>株式会社みかん</b>		免許番号	石川県知事 (1)第4445号	報酬額	3% + 6万 (消費税)	取引態様	専属
	〒921-8064 金沢市八日市3丁目636-1							
	TEL 076-220-6948 FAX 076-220-7147							