

物件案内書 (土地/建物)

No 194755

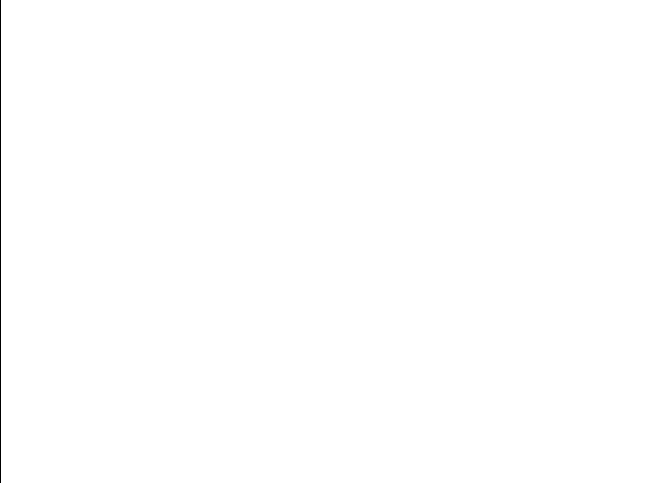
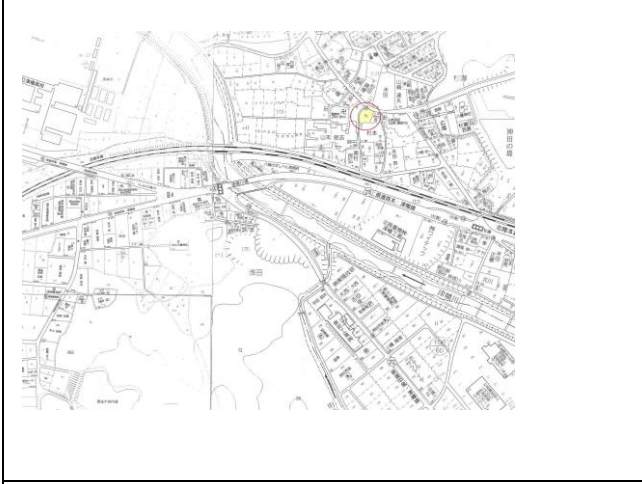
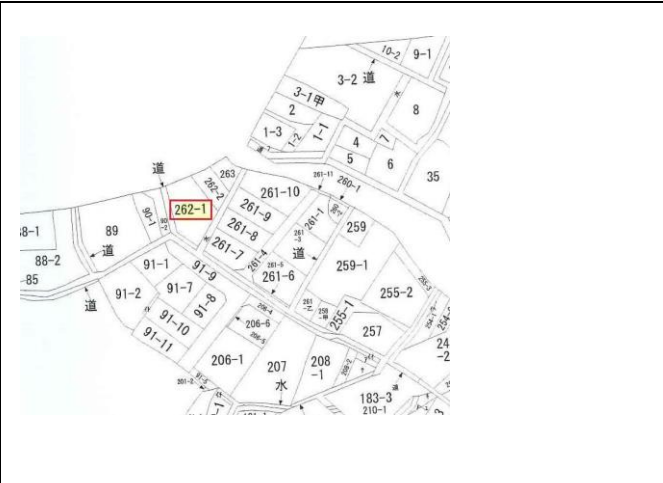
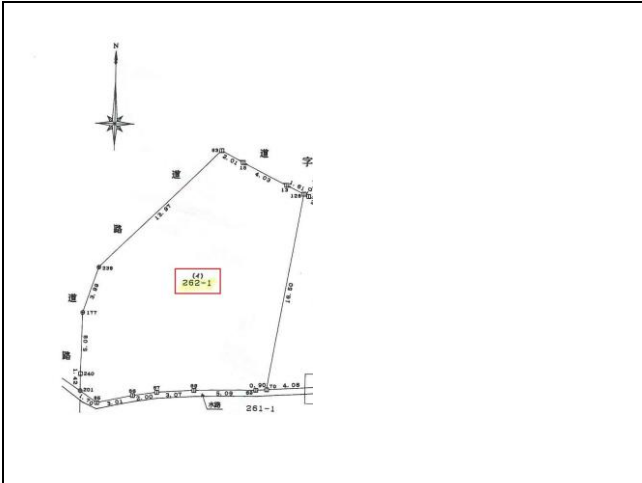
種 目	土地			現 況	更地	物件状態	公開中	
価 格	720 万円 8.97万円/坪			内消費税 万円		内負担金 万円		
所 在 地	河北郡津幡町字杉瀬 イ262番1					小学校	太白台小学校	
						中学校	津幡中学校	
建 物 名				都市計画	非線引区域			
所在地備考				用途地域	無指定			
最寄の交通機関	I Rいしかわ鉄道 津幡 駅			最寄施設	県立津幡高校 より 950 m			
	バス停 杉瀬バス停 下車 徒歩 4 分							
土 地	面 積	公簿 265.07 m ² 80.18 坪		土地権利	所有権			
	建/容	建 ^レ イ率 60 % 容積率 100 %		契約残存期間				
	地 目	宅地	条件等	現況渡し	借地料	円/月		
道 路	角地	方角 幅員 接道の長さ		公道私道	舗装	位置指定	私道負担面積	
		道路1	北 6.80 m 7.65 m	公道			m ²	
		道路2	西 6.00 m 24.47 m	公道			m ²	
建 物 / 設 備	面 積	m ²	バルコニー	m ²	駐車台数	台		
	建築年月		建築確認 番号		電 気	有り	ガ ス	無し
	構 造				飲 水	公営	排 水	下水道
		地上	階	地下	階	トイレ		給 湯
	間 取		引込状況	引込済	エレベーター	基	冷暖房	
間取内訳								
そ の 他	引渡日	相談			建物状況 調査			
	特 徴				リフォーム	実施日	報告書	
						内装	外装	
						年月	年月	
備 考	◆分筆相談可 ◆造成地隣接							

(公社) 石川県宅地建物取引業協会会員、北陸不動産公正取引協議会加盟事業者

取扱店	国土興建 (株) 〒921-8802 野々市市押野4丁目197-1 TEL 076-246-5588 FAX 076-246-5900			免許 番号	石川県知事 (9) 第2405号		報酬 額	取引 態様	仲介

広告の有効期限

2023年04月21日



物件案内書 (土地/建物)

No 195125

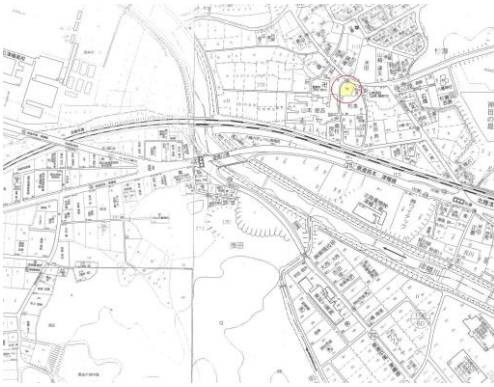
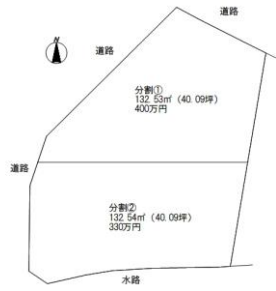
種 目	土地	現 況	更地	物件状態	公開中			
価 格	330 万円 8.23万円/坪	内消費税	万円	内負担金	万円			
所 在 地	河北郡津幡町字杉瀬 イ262番1 分割②	小学校	太白台小学校					
		中学校	津幡中学校					
建 物 名		都市計画	非線引区域					
所在地備考		用途地域	無指定					
最寄の 交通機関	I Rいしかわ鉄道 津幡 駅	最寄施設	県立津幡高校					
	バス停 杉瀬バス停 下車 徒歩 4 分		より 950 m					
土 地	面 積	公簿 132.54 m ² 40.09 坪	土地権利	所有権				
	建/容	建ぺい率 60 % 容積率 100 %	契約残存期間					
	地 目	宅地	条件等	現況渡し	借地料	円/月		
道 路	一方路	方角	幅員	接道の長さ	公道私道	舗装	位置指定	私道負担面積
		道路1	西	6.00 m	8.30 m	公道		m ²
		道路2		m	m	公道		m ²
建 物 / 設 備	面 積	m ²	バルコニー	m ²	駐車台数	台		
	建築年月		建築確認 番号		電 気	有り	ガ ス	無し
	構 造				飲 水	公営	排 水	下水道
		地上	階	地下	階	トイレ		給 湯
	間 取		引込状況	引込可	エレベーター	基	冷暖房	
間取内訳								
そ の 他	引渡日	相談			建物状況 調査	実施日	報告書	
	特 徴				リフォーム	内装	外装	
						年月	年月	
	備 考	<ul style="list-style-type: none"> ◆全2区画 ◆上下水道負担金実費 (買主様負担) ◆造成地隣接 						

(公社) 石川県宅地建物取引業協会会員、北陸不動産公正取引協議会加盟事業者

取 扱 店	国土興建 (株)	免 許 番 号	石川県知事 (9) 第2405号	報 酬 額	取 引 態 様	仲 介
	〒921-8802 野々市市押野4丁目197-1 TEL 076-246-5588 FAX 076-246-5900					

広告の有効期限

2023年04月21日



物件案内書 (土地/建物)

No 195124

種 目	土地			現 況	更地	物件状態	公開中	
価 格	400 万円 9.97万円/坪			内消費税 万円		内負担金 万円		
所 在 地	河北郡津幡町字杉瀬 イ262番1 分筆①					小学校	太白台小学校	
						中学校	津幡中学校	
建 物 名				都市計画	非線引区域			
所在地備考				用途地域	無指定			
最寄の 交通機関	I Rいしかわ鉄道 津幡 駅			最寄施設	県立津幡高校 より 950 m			
	バス停 杉瀬バス停 下車 徒歩 4 分							
土 地	面 積	公簿 132.53 m ² 40.09 坪		土地権利	所有権			
	建/容	建ぺい率 60 % 容積率 100 %		契約残存期間				
	地 目	宅地	条件等	現況渡し	借地料	円/月		
道 路	角地	方角 幅員 接道の長さ		公道私道	舗装	位置指定	私道負担面積	
		道路1	北 6.80 m 7.65 m	公道			m ²	
		道路2	西 6.00 m 16.00 m	公道			m ²	
建 物 / 設 備	面 積	m ²	バルコニー	m ²	駐車台数	台		
	建築年月		建築確認 番号		電 気	有り	ガ ス 無し	
	構 造				飲 水	公営	排 水	下水道
		地上	階	地下	階	トイレ		給 湯
	間 取		引込状況	引込済	エレベーター	基	冷暖房	
間取内訳								
そ の 他	引渡日	相談			建物状況 調査	実施日	報告書	
	特 徴				リフォーム	内装	外装	
						年月	年月	
	備 考	<ul style="list-style-type: none"> ◆全2区画 ◆上下水道負担金・加入金 (165,000円) 含む ◆造成地隣接 						

(公社) 石川県宅地建物取引業協会会員、北陸不動産公正取引協議会加盟事業者

取 扱 店	国土興建 (株)	免 許 番 号	石川県知事 (9) 第2405号	報 酬 額	取 引 態 様	仲 介
	〒921-8802 野々市市押野4丁目197-1 TEL 076-246-5588 FAX 076-246-5900					

広告の有効期限

2023年04月21日

